
ANLEITUNG FÜR DEN AUSTAUSCH DES ELEKTROHEIZWIEDERSTANDS

INHALTSVERZEICHNIS

1.EINLEITUNG.....	2
1.ANWENDUNG	3
2.1. Öffnen der Abdeckungen.....	3
2.2. Entfernen der Anbauteile vom Reinigungsdeckel	4
2.3. Anbringung des Massekabels.....	5
2.4. Einsetzen des vorverkabelten Heizelements und seiner Befestigungslasche....	5
2.5. Anbringung des Schaumstoffschutzes.....	7
2.6. Anbringung des Thermostaten.....	7
2.7. Anbringung der Isolierung für das Heizelement	9
2.8. Verlegen der Kabel von Widerstand/Thermostat und Massekabel.....	10
2.9. Anbringung der Abdeckung.....	11
3.ERSATZTEILE	11

1. EINLEITUNG

Bevor Sie mit den arbeiten beginnen, kontrollieren Sie das Baujahr des Speichers, ob dieser Speicher vom Rückruf betroffen ist.

Vor jedem Eingriff am Heiz - Widerstand ist es wichtig, die Anleitung für den Eingriff zu lesen.

Nach dem Lesen des Dokumentes können Sie mit den verschiedenen Wartungsschritten beginnen.

Es ist wichtig, den Umbau gemäß dieser Anleitung durchzuführen.

Benötigtes Werkzeug

Kreuzschlitzschraubendreher
8 mm Steckschlüssel
8 mm Gabelschlüssel
13 mm Steckschlüssel
13 mm Gabelschlüssel

2. ANWENDUNG

Im folgenden Teil werden Sie eine detaillierte visuelle Beschreibung der für die Überprüfung und den Austausch der Teile zu befolgenden Vorgehensweise finden.



Vor jedem Eingriff die Netzverbindung des Geräts unterbrechen.

2.1. Öffnen der Abdeckungen

Die Abdeckungen entfernen, bis der Heizflansch wie dargestellt, sichtbar ist.



2.2. Entfernen der Anbauteile, bis zum Reinigungsdeckel

Zuerst werden alle Elemente aus der Öffnung für den Reinigungsdeckel entfernt (Bild) und bis auf den Sicherheitsthermostaten alle Teile in den Beutel für die Rücklieferung gegeben.

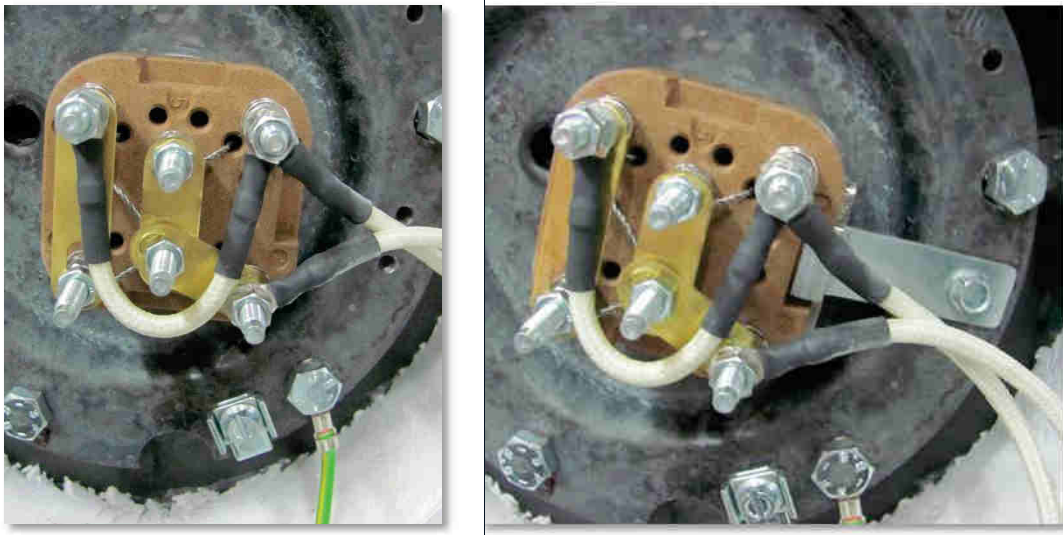


2.3. Anbringung des Massekabels

Das neue Massekabel hat bessere thermische Eigenschaften als das alte. Daher ist es wichtig, es auszuwechseln.

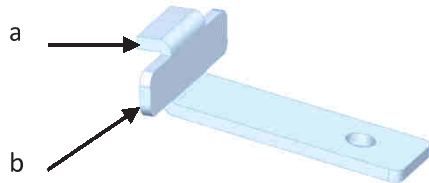


2.4. Einsetzen des vorverkabelten Heizelements und seiner Befestigungslasche



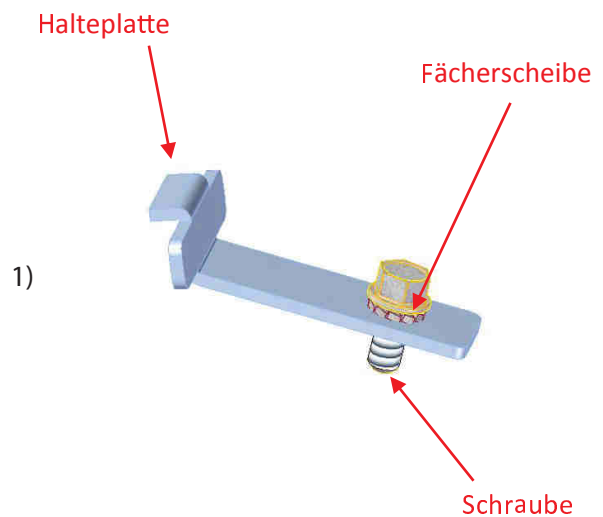
Beim Einsetzen des Heizelements ist es wichtig, dass die Richtung der Kabel beachtet wird.

Die Halteplatte muss so positioniert werden, dass die Flächen a und b gut am Gehäuse des Heizelements anliegen.

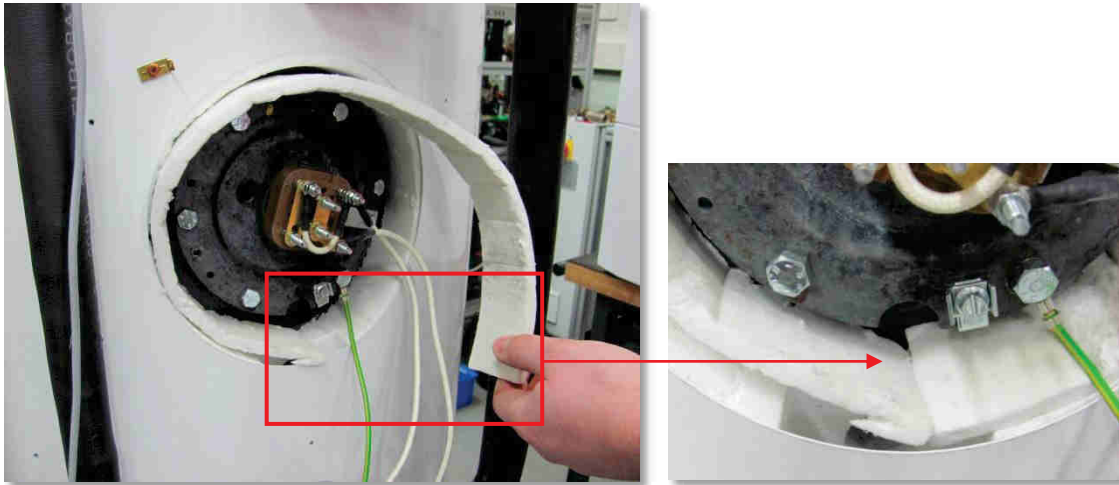


ACHTUNG:

- Die Fächerscheibe muss über der Halteplatte angebracht werden, nicht darunter.
- Wenn das Schraubloch beschädigt ist, das daneben liegende verwenden (die Schraube niemals in einem beschädigten Loch befestigen)



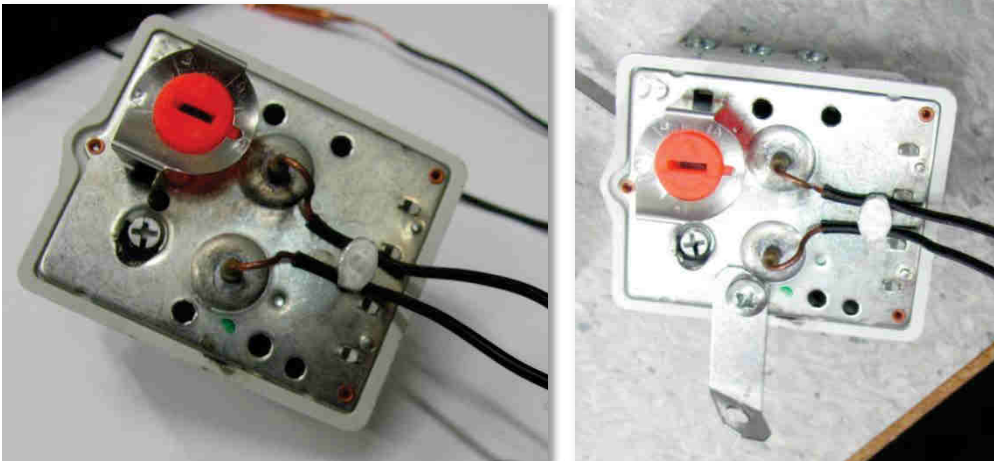
2.5. Anbringung des Schaumstoffschutzes



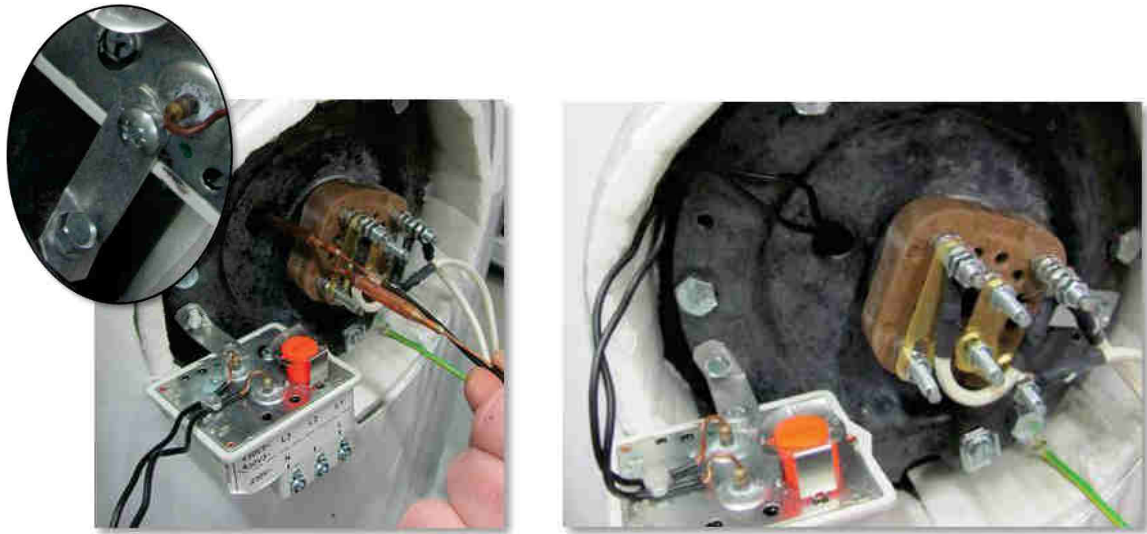
Der Abschluss des Schaumstoffs muss unbedingt unterhalb des Reinigungsdeckels liegen.

2.6. Anbringung des Thermostaten

Zuerst, die alte Befestigungslasche entfernen, die neue Befestigungslasche am Thermostaten wie unten abgebildet befestigen.



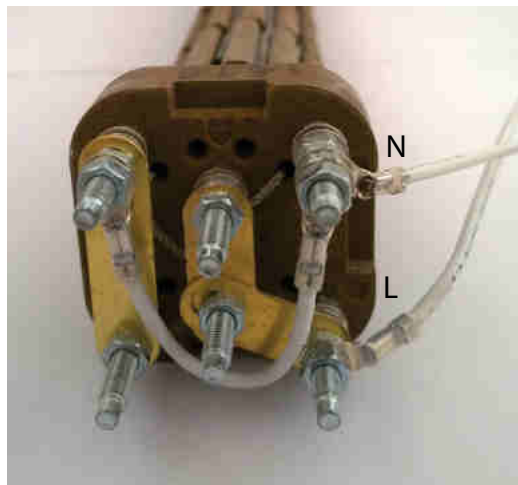
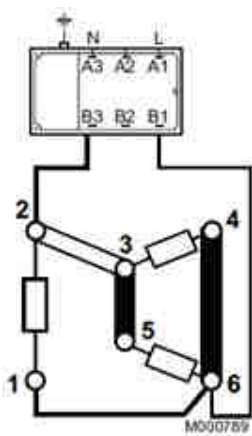
Anbringung des Thermostaten sowie seiner Fühler am Reinigungsdeckel.



Die Position des Thermostaten muss unbedingt beachtet werden, damit die übrigen Teile korrekt montiert werden können.

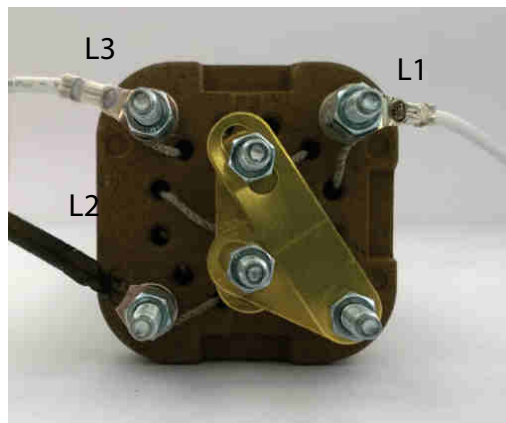
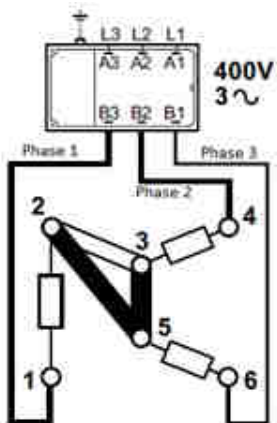
Vormontiert für 230 V

für 230 V nicht benötigt

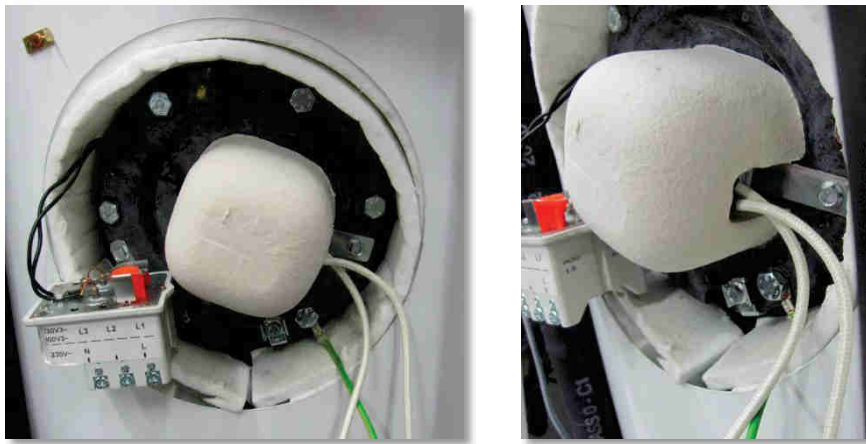


umgebaut für 400 V

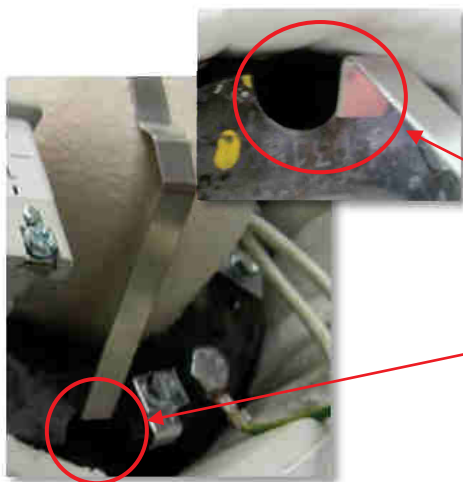
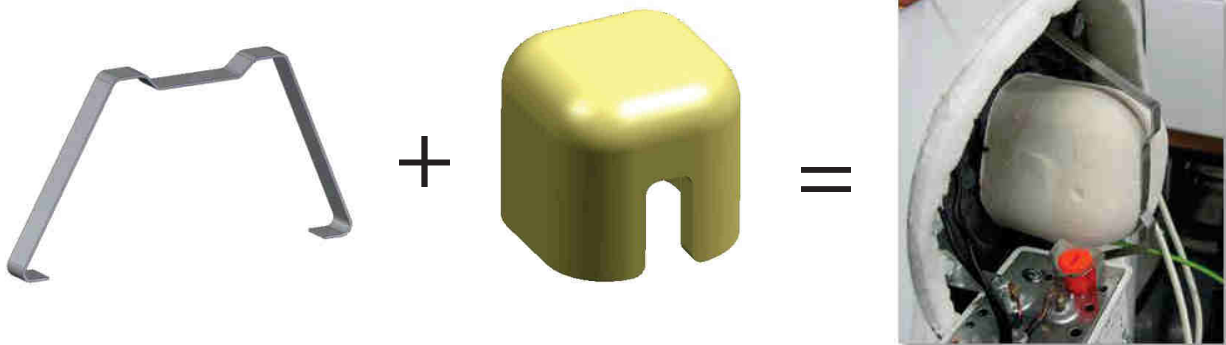
für 400 V nicht benötigt



2.7. Anbringung der Isolierung für das Heizelement

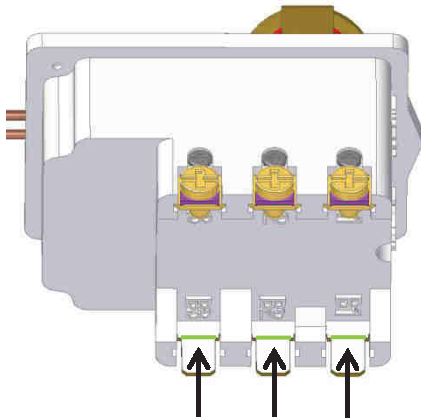


Die Isolierung des Heizelements ist so entworfen, dass die Kabel hindurch geführt werden können, daher ist nur eine einzige Position möglich. Die Isolierung wird mit dem Haltebügel am Reinigungsflansch befestigt.



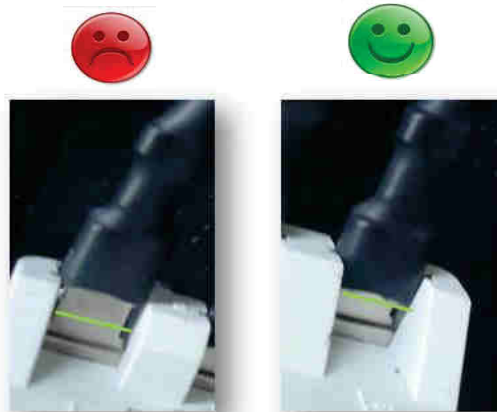
Haltebügel am Reinigungsdeckel einhängen

2.8. Anschluss der Kabel vom Heizelement zum Thermostat und Massekabel



ACHTUNG , der Flachsteckverbinder muss bis zur grünen Linie aufgesteckt werden.

Illustration:



2.9. Anbringung der Abdeckung



Die im Satz mitgelieferte Abdeckung anbringen, die Kabeldurchführung zur für das Netzkabel verwenden

3.0. ERSATZTEILE

Explosionszeichnung	Kennziffer	Artikel-Nr.	Beschreibung
	1	7614973	Zylinder-Element 2.4 kW verkabelt
	1	7614970	Zylinder-Element 3 kW verkabelt
	2	7607345	Befestigungsplatte Heiztrommel
	3	7614646	Thermostat BTS70080 + Gehäuse
	4	200006681	Stromkabel
	5	7612269	Isolierschale elektrischer Teil
	6	7615915	Halteclip Isolierschale
	7	89534902	Masseleitung
	8	180258	Kabelverschraubung
	9	7614258	Haube (350L) + Kabelverschraubung
9	7614259	Haube (250L) + Kabelverschraubung	

